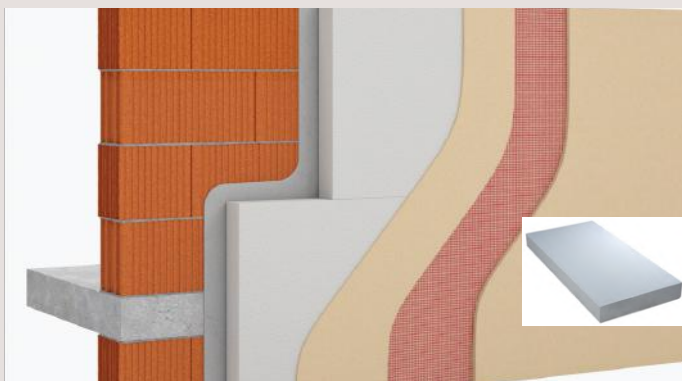


# webertherm PSE Blanc



VOIR TABLEAU



Panneau isolant en polystyrène expansé à bords droits blanc pour les systèmes ITE webertherm

## Produit(s) associé(s)

webertherm lame de recharge styrocute 140  
webertherm styrocute 140  
webertherm lame de remplacement thermocutter 200  
webertherm thermocutter 200  
webertherm 212SL  
webertherm 212SL coupe angle  
webertherm 112SL-212SL fil recharge  
webertherm pied d'appui central pour 112 SL  
webertherm 112 SL  
webertherm XM PSE collé  
webertherm XM PSE calé-chevillé  
webertherm XM PSE COB

## DOMAINE D'UTILISATION

- Ce panneau est destiné aux systèmes d'Isolation Thermique par l'Extérieur (ITE) webertherm

## SUPPORTS

- Murs extérieurs
- Systèmes ITE webertherm

## REVÊTEMENTS ASSOCIÉS

- webertherm XM
- webertherm 305F
- webertherm 305G
- webertherm collage
- webertherm PPE
- webertherm Motex
- webertherm 309
- webertherm col plus

## CARACTÉRISTIQUES DE MISE EN ŒUVRE

- Pose collée: la fixation par collage est généralement préférée sur supports neufs car elle permet de brider les mouvements éventuels de l'isolant et de limiter ainsi les contraintes qui peuvent résulter au niveau des joints entre panneaux d'isolants. L'emploi des systèmes collés n'est pas limité vis à vis des expositions en pression ou dépression au vent
- Pose calée-chevillée: conformément aux spécifications du CPT 3035 V3, il est nécessaire de s'assurer que la fixation mécanique des panneaux d'isolant pourra résister aux contraintes engendrées par la dépression au vent sur la façade

## PERFORMANCES

| Caractéristiques techniques              |                   |
|--|-------------------|
| Description                              | Valeur            |
| Conductivité thermique                   | 0,038 W/m.K       |
| Tolérance d'épaisseur                    | T2                |
| Réaction au feu                          | Euroclasse E      |
| Transmission de vapeur d'eau             | MU60              |
| Résistance à la traction perpendiculaire | TR180             |
| Certification                            | ACERMI 12/081/793 |

## RECOMMANDATIONS

Calepinage des panneaux d'isolants:

- ne jamais faire coïncider une jonction de plaque avec une jonction de rail, les décaler d'au moins 10 cm,
- poser les panneaux en quinconce façon «coupe de pierres». Le décalage entre joints verticaux doit être d'au moins 20 cm,
- aux angles de baies ou autres ouvertures, harper les panneaux,
- réaliser des découpes en L aux angles de baies et fenêtres afin de limiter l'apparition de fissures dites «en moustache». Au besoin, anticiper la découpe sur les plaques de rang inférieur,
- au droit des points durs (appuis de fenêtres, dessous d'avancée de toit, chevrons débordants..) préserver un espace de dilatation pour la réalisation ultérieure d'un joint de calfeutrement (mastic 1ère catégorie) ou avec l'utilisation de la mousse pré-imprégnée **weber bande mousse**
- veillez à respecter les joints de dilatation. Ils ne doivent en aucun cas être recouverts par le système d'ITE

# webertherm PSE Blanc (suite)

## INFOS PRATIQUES

### ● Unité de vente :

| Références et conditionnement |              |               |                |   |  |
|-------------------------------|--------------|---------------|----------------|---|--|
| Nom article                   | Code article | Dimension (m) | Epaisseur (cm) | Résistance thermique (m <sup>2</sup> K/W) | Conditionnement                                  |
| webertherm PSE blanc          | 10002539     | 1,2 x 0,6     | 2              | 0,50                                      | colis 18 m <sup>2</sup> , 0,360 m <sup>3</sup>   |
|                               | 10002541     | 1,2 x 0,6     | 4              | 1,05                                      | colis 8,64 m <sup>2</sup> , 0,346 m <sup>3</sup> |
|                               | 10002543     | 1,2 x 0,6     | 6              | 1,55                                      | colis 5,76 m <sup>2</sup> , 0,346 m <sup>3</sup> |
|                               | 10002545     | 1,2 x 0,6     | 8              | 2,10                                      | colis 4,32 m <sup>2</sup> , 0,346 m <sup>3</sup> |
|                               | 10002547     | 1,2 x 0,6     | 10             | 2,60                                      | colis 3,60m <sup>2</sup> , 0,360 m <sup>3</sup>  |
|                               | 10002549     | 1,2 x 0,6     | 12             | 3,15                                      | colis 2,88 m <sup>2</sup> , 0,346 m <sup>3</sup> |
|                               | 10002551     | 1,2 x 0,6     | 14             | 3,70                                      | colis 2,16 m <sup>2</sup> , 0,302 m <sup>3</sup> |
|                               | 10002452     | 1,2 x 0,6     | 16             | 4,20                                      | colis 2,16 m <sup>2</sup> , 0,346 m <sup>3</sup> |
|                               | 10002454     | 1,2 x 0,6     | 18             | 4,75                                      | colis 2,16 m <sup>2</sup> , 0,389 m <sup>3</sup> |
|                               | 10002553     | 1,2 x 0,6     | 20             | 5,25                                      | colis 1,44 m <sup>2</sup> , 0,288 m <sup>3</sup> |
|                               | 10002458     | 1,2 x 0,6     | 22             | 5,80                                      | colis 1,44 m <sup>2</sup> , 0,317 m <sup>3</sup> |
|                               | 10002460     | 1,2 x 0,6     | 24             | 6,30                                      | colis 1,44 m <sup>2</sup> , 0,346 m <sup>3</sup> |
|                               | 10002462     | 1,2 x 0,6     | 26             | 6,85                                      | colis 1,44 m <sup>2</sup> , 0,374 m <sup>3</sup> |
|                               | 10002464     | 1,2 x 0,6     | 28             | 7,40                                      | colis 1,44 m <sup>2</sup> , 0,403 m <sup>3</sup> |
|                               | 10002466     | 1,2 x 0,6     | 30             | 7,90                                      | colis 1,44 m <sup>2</sup> , 0,432 m <sup>3</sup> |

●

Ce document est fourni à titre indicatif, notre société se réservant le droit de modifier les informations contenues dans celui-ci à tout moment. Notre société ne peut en garantir le caractère exhaustif, ni l'absence d'erreurs matérielles. Saint-Gobain Weber décline toute responsabilité en cas d'utilisation ou de mise en œuvre des matériaux non conforme aux règles prescrites dans la présente documentation, les documents techniques (DTU; Avis Techniques...) et les règles de l'art applicables.

0 820 00 33 00 Service 0,12 € / min + prix appel

www.fr.weber

 **weber**  
SAINT-GOBAIN