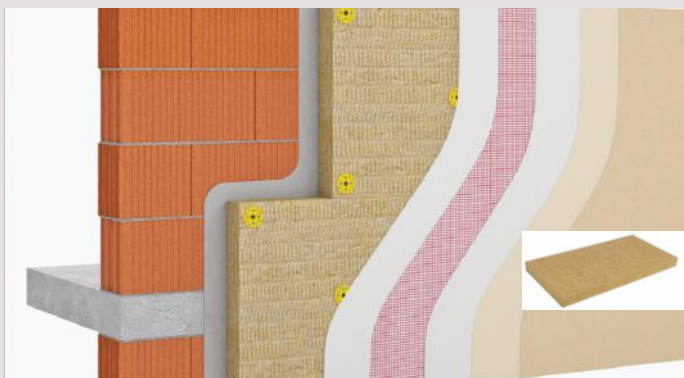


webertherm LR ECOROCK MONO



VOIR TABLEAU

Panneau isolant en laine de roche, mono densité, non revêtu pour les systèmes ITE webertherm

- + Installation simple et rapide
- + Performance thermique optimale
- + Fixation à fleur et à cœur.

Produit(s) associé(s)

webertherm scie sabre Milwaukee M12 pour 1900 ML
webertherm scie sabre Milwaukee C18 pour 1900 ML
webertherm scie Dewalt 300MM pour 1900 ML
webertherm 1900ML
webertherm XM roche
webertherm XM roche COB
webertherm XM roche LR ECOROCK MONO calé-chevillé

DOMAINE D'UTILISATION

- Ce panneau est destiné aux systèmes d'Isolation Thermique par l'Extérieur (ITE) webertherm XM roche et webertherm XM roche COB

SUPPORTS

- Murs extérieurs
- Systèmes webertherm d'Isolation Thermique par l'Extérieur (ITE)

REVÊTEMENTS ASSOCIÉS

- **webertherm XM**
- **webertherm collage**
- **webertherm 309**

PRÉCAUTIONS D'UTILISATION

Stockage : les panneaux doivent être stockés à l'abri des chocs et des intempéries. L'ouverture des emballages doit s'opérer le plus proche possible de l'emplacement de pose

CARACTÉRISTIQUES DE MISE EN ŒUVRE

- Pose calé-chevillée: conformément aux spécifications du CPT 3035 V3, il est nécessaire de s'assurer que la fixation mécanique des panneaux d'isolant pourra résister aux contraintes engendrées par la dépression au vent sur la façade

PERFORMANCES

Caractéristiques techniques	
Description	Valeur
Conductivité thermique	0,036 W/m.K
Tolérance d'épaisseur	T5
Contrainte en compression	CS(10/Y)30
Réaction au feu	Euroclasse A1
Stabilité dimensionnelle	DS (70,90)
Transmission de vapeur d'eau	MU1
Résistance à la traction perpendiculaire	TR10
Absorption d'eau à court terme	WS
Absorption d'eau à long terme	WL(p)
Certification	ACERMI 16/015/1097

RECOMMANDATIONS

- Calepinage des panneaux d'isolants:
- ne jamais faire coïncider une jonction de plaque avec une jonction de rail, les décaler d'au moins 10 cm,
- poser les panneaux en quiconce façon «coupe de pierres». Le décalage entre joints verticaux doit être d'au moins 20 cm,
- aux angles, harper les panneaux,
- réaliser des découpes en L aux angles de baies et fenêtres afin de limiter l'apparition de fissures dites «en moustache». Au besoin, anticiper la découpe sur les plaques de rang inférieur,
- au droit des points durs (appuis de fenêtres, dessous d'avancée de toit, chevrons débordants..) préserver un espace de dilatation pour la réalisation ultérieure d'un joint de calfeutrement (mastic 1ère catégorie)
- veillez à respecter les joints de dilatation. Ils ne doivent en aucun cas être recouverts par le système d'ITE

webertherm LR ECOROCK MONO (suite)

INFOS PRATIQUES

● Unité de vente :

Codes articles	Dimensions (m)	Épaisseurs (cm)	Résistances thermiques (m ² K/W)	
10003480	1,2 x 0,6	5	1,35	Palette (80 panneaux), 57,6 m ² , 2,88 m ³
10003481	1,2 x 0,6	6	1,65	Palette (72 panneaux), 51,84 m ² , 3,11 m ³
10003482	1,2 x 0,6	8	2,20	Palette (54 panneaux), 38,88 m ² , 3,11 m ³
10003483	1,2 x 0,6	10	2,75	Palette (42 panneaux), 30,24 m ² , 3,02 m ³
10003484	1,2 x 0,6	12	3,30	Palette (36 panneaux), 25,92 m ² , 3,11 m ³
10003485	1,2 x 0,6	13,4	3,70	Palette (32 panneaux), 23,04 m ² , 3,087 m ³
10003486	1,2 x 0,6	14	3,85	Palette (28 panneaux), 20,16 m ² , 2,82 m ³
10003487	1,2 x 0,6	16	4,40	Palette (24 panneaux), 17,28 m ² , 2,76 m ³

●

Ce document est fourni à titre indicatif, notre société se réservant le droit de modifier les informations contenues dans celui-ci à tout moment. Notre société ne peut en garantir le caractère exhaustif, ni l'absence d'erreurs matérielles. Saint-Gobain Weber décline toute responsabilité en cas d'utilisation ou de mise en œuvre des matériaux non conforme aux règles prescrites dans la présente documentation, les documents techniques (DTU; Avis Techniques...) et les règles de l'art applicables.

0 820 00 33 00 Service 0,12 € / min + prix appel

www.fr.weber

 **weber**
SAINT-GOBAIN